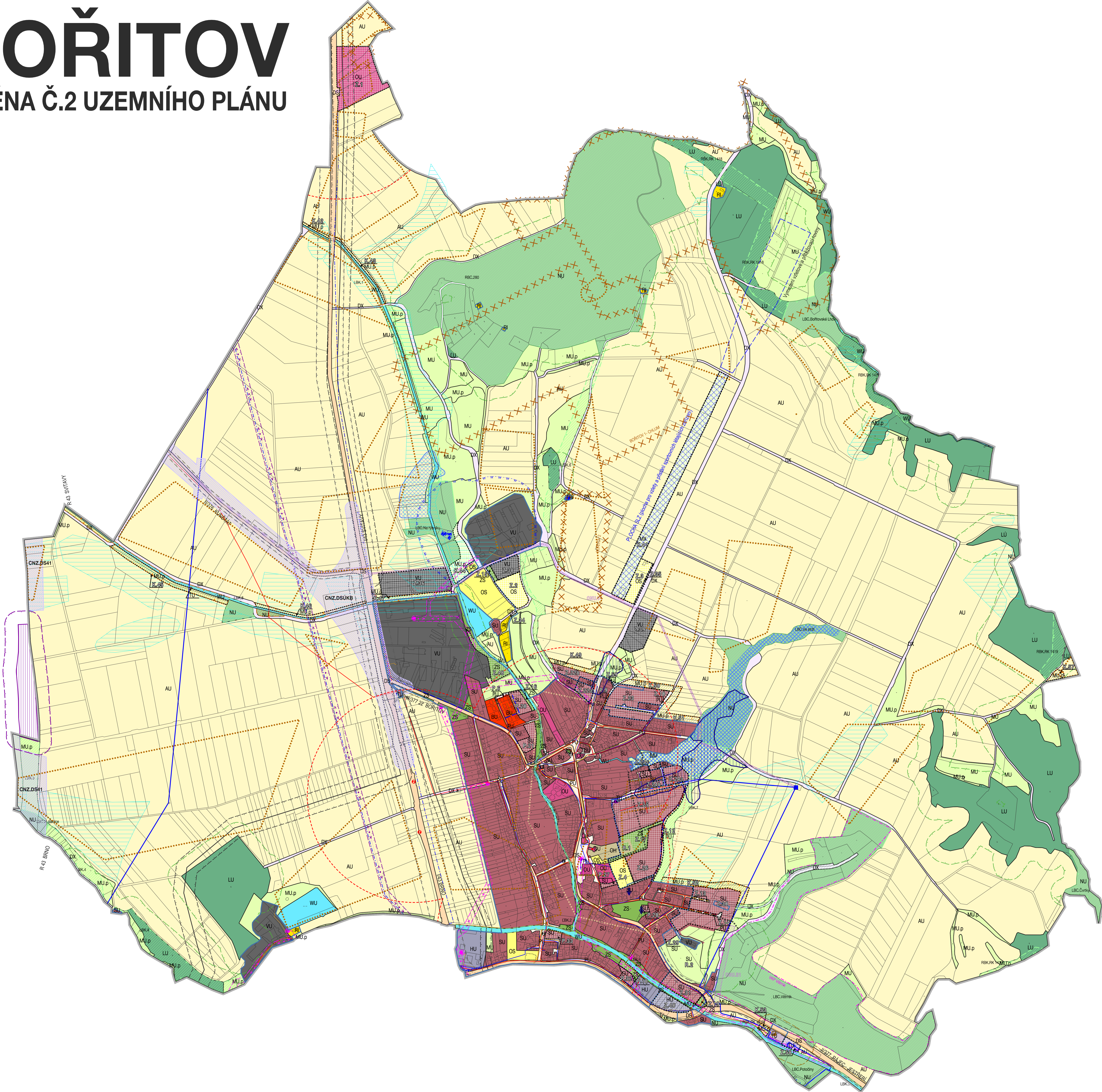


# BOŘITOV

## ZMĚNA Č.2 UZEMNÍHO PLÁNU



**HRANICE, IDENTIFIKACE PLOCH**

	hranice řešeného území
	hranice katastru
	hranice zastavěného území k 15. 4. 2024
	zastavěné plochy
	plochy přestavby
	plochy změn v krajině
	plochy rezerv

**KONCEPCE VEŘEJNÉ INFRASTRUKTURY**

DOPRAVNÍ OBSLUHA

stav	návrh	
		koridor pro vodovod
		koridor pro vodovod
		hlavní pěší trasy
		cykloturistické trasy regionálního významu
		autobusová zastávka
		plocha SLZ (plocha pro voličty a přístup sportovních střípných zařízení)

**URBANISTICKÁ KONCEPCE, KONCEPCE USPOŘADÁNÍ KRAJINY**

**PLOCHY S ROZDÍLNÝM ZPŮSOBEM VYUŽITÍ**

plochy stabilizované	plochy změn	územní rezervy		hranice ploch s rozdílným způsobem využití
----------------------	-------------	----------------	--	--

**PLOCHY BYDLENÍ**

	bydlení všeobecné
--	-------------------

**PLOCHY REKREACE**

	rekreace individuální
--	-----------------------

**PLOCHY OBČANSKÉHO VYBAVENÍ**

		občanské vybavení všeobecné
		občanské vybavení - sport
		občanské vybavení - hřištní

**PLOCHY VEŘEJNÝCH PROSTRANSTVÍ**

		veřejná prostranství všeobecná
--	--	--------------------------------

**PLOCHY ZELENÉ**

		zelení sídlení ostatní
--	--	------------------------

**PLOCHY SMÍŠENÉ OBYTNÉ**

		smíšené obytné všeobecné
--	--	--------------------------

**PLOCHY DOPRAVNÍ INFRASTRUKTURY**

		doprava silniční
		doprava jiná

**PLOCHY TECHNIKÉ INFRASTRUKTURY**

		technická infrastruktura všeobecná
--	--	------------------------------------

**PLOCHY VÝROBY A SKLADOVÁNÍ**

		výroba všeobecná
--	--	------------------

**PLOCHY SMÍŠENÉ VÝROBNÍ**

		smíšené výrobní všeobecné
--	--	---------------------------

**PLOCHY VODNÍ A VODOHOSPODÁŘSKÉ**

		plochy vodní a vodoohospodářské všeobecné
--	--	---

**PLOCHY ZEMĚDĚLSKÉ**

		zemědělské všeobecné
--	--	----------------------

**PLOCHY LESNÍ**

		plochy lesní všeobecné
--	--	------------------------

**PLOCHY PŘÍRODNÍ**

		přírodní všeobecné
--	--	--------------------

**PLOCHY SMÍŠENÉ NEZASTAVĚNÉHO ÚZEMÍ**

		smíšené nezastavěného území všeobecné
		přírodní priority
		smíšené nezastavěného území jiné

**TECHNICKÁ INFRASTRUKTURA**

stav	návrh	
		koridor pro vodovod
		koridor pro vodovod - ke zrušení
		vodovodní řad hlavní
		vodovodní řad
		rušení vodovodu
		vodjem
		vodní zdroj
		čistírna odpadních vod
		kanalizace
		území pro umístění potůru
		území pro umístění soustavy potůru

**ÚZEMNÍ SYSTÉM EKOLOGICKÉ STABILITY**

funkce	nerozhodněná		
		REGIONÁLNÍ BIOKORIDOR	
		LOKÁLNÍ BIOCENTRUM	
		LOKÁLNÍ BIOKORIDOR	

**ENERGETIKA**

stav	návrh	
		VTL plynovod
		VTL regulační stanice
		STL plynovod
		STL regulační stanice
		koridor pro nadvětrání vedení vn
		nadvětrání vedení vn 110 kV
		nadvětrání vedení vn 22 kV
		sloupová trafostanice
		zónná trafostanice
		elektronické komunikační vedení - optický kabel
		elektronické komunikační vedení - měřicí

**LIMITY VYUŽITÍ ÚZEMÍ**

stav	návrh	
------	-------	--

**KULTURNÍ LIMITY**

	nerozhodněná kulturní památka (s legálními ochrannými objekty - směl / s3 - Bořůvka)
	fara kostel sv. Jiří
	kaple sv. Jana Nepomuckého
	území s archeologickými nálezky 1. stupně
	území s archeologickými nálezky 2. stupně

**PŘÍRODNÍ LIMITY**

	chráněná krajinná oblast
	významný krajinný prvek
	pásmo 50 m od okraje lesa
	podtočené území
	sestavy bodové
	sestavy příčné

**DOPRAVNÍ A TECHNICKÉ LIMITY**

	ochranné pásmo silnic
	ochranné pásmo nadvětrání vedení vn 110 kV
	ochranné pásmo nadvětrání vedení vn
	bezpečnostní pásmo VTL plynovodu
	pásmo ochrany prostředí kolem ČOV
	ochranné pásmo vodního zdroje I. stupně
	ochranné pásmo vodního zdroje II. stupně - vnitřní
	ochranné pásmo vodního zdroje I. stupně - vnější
	meliorace

**OCHRANA A ROZVOJ HODNOT ÚZEMÍ**

stav	návrh	
		dobrá architektura lokálního významu
		skolová z r. 1921
		základní škola
		hasičská zbrojnice
		pomník sv. Václava (od Josefa Šmerdy)
		pískovcové sochy a reliéfy od sochaře Stanislava Rojka
		pomník obětem II. sv. války na Chocholu
		výhledové body - místa jednotlivých výhledů
		pohled na dominantu kostela sv. Jiří
		pohled na obec - kopce Horka
		ovčácká dominanty

Celé správní území je zájmovým územím Ministerstva obrany z hlediska povolení výmnožování druhů stavit.

**KOORDINAČNÍ VÝKRES**

BOŘITOV - ZMĚNA Č.2 UZEMNÍHO PLÁNU	203-001-003	USB
EVENČENÉ ČÍSLO:	203-001-003	
ZADÁVATEL:	URBANISTICKÉ STŘEDISKO BRNO, SPOL. S R. O.	USB
PROJEKTANT:	ING. ARCH. VANDA ČERNÝHOVA ING. P. VESELY, MGR. M. NOVOTNÝ M. BŘEŽČIHOVA, MGR. L. BARTUŠKOVÁ	
POŘIZOVATEL:	Město Brno - Stavební úřad územní plánování a regulační úřad	0/01-A
MĚŘÍTKO:	1:5 000	
DATUM:	LISTOPAD 2024	

Změna č. 2 Územního plánu Bořitov byla spolufinancována z prostředků státního rozpočtu ČR, z programu Ministerstva pro místní rozvoj ČR.

