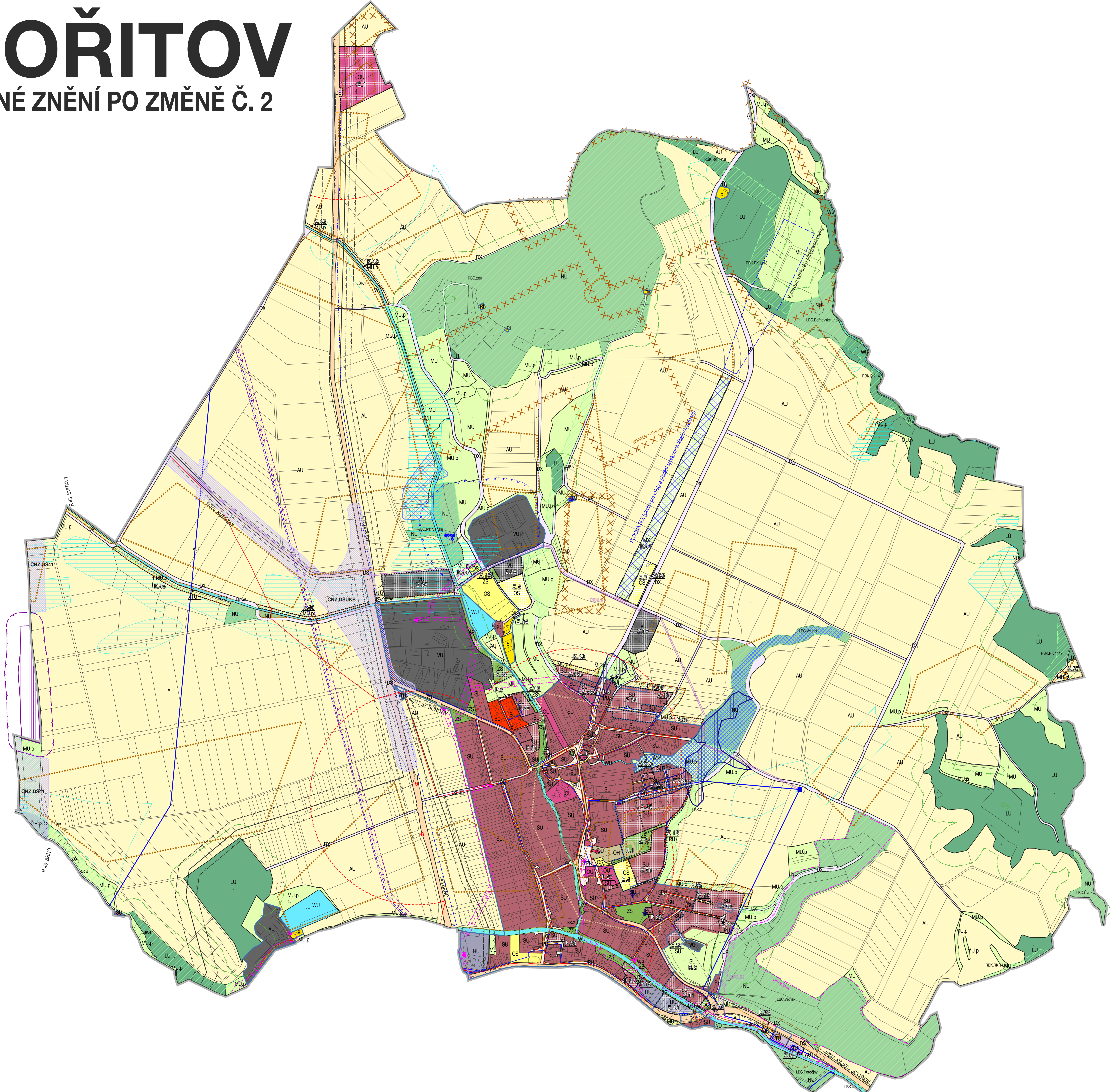


# BOŘITOV

## ÚPLNÉ ZNĚNÍ PO ZMĚNĚ Č. 2



HRANICE, IDENTIFIKACE PLOCH	
[Symbol]	hranice řešeného území
[Symbol]	hranice katastru
[Symbol]	hranice zastavěného území k 15. 4. 2024
[Symbol]	zastavěné plochy
[Symbol]	plochy přestavby
[Symbol]	plochy změn v krajině
[Symbol]	plochy rezerv

KONCEPCE VEŘEJNÉ INFRASTRUKTURY	
DOPRAVNÍ OBSLUHA	
[Symbol]	NÁVRH koridor pro vodovod
[Symbol]	NÁVRH koridor pro vodovod - ke zrušení
[Symbol]	NÁVRH vodovodní řad hlavní
[Symbol]	NÁVRH vodovodní řad
[Symbol]	NÁVRH rušení vodovodu
[Symbol]	NÁVRH vodjem
[Symbol]	NÁVRH vodní zdroj
[Symbol]	NÁVRH čistírna odpadních vod
[Symbol]	NÁVRH kanalizace
[Symbol]	NÁVRH území pro umístění počtu
[Symbol]	NÁVRH území pro umístění soustavy potrubí

URBANISTICKÁ KONCEPCE, KONCEPCE USPOŘADÁNÍ KRAJINY	
PLOCHY S ROZDÍLNÝM ZPŮSOBEM VYUŽITÍ	
[Symbol]	hranice ploch s rozdílným způsobem využití
PLOCHY BYDLENÍ	
[Symbol]	bydlení všeobecné
PLOCHY REKREACE	
[Symbol]	rekreace individuální
PLOCHY OBČANSKÉHO VYBAVENÍ	
[Symbol]	občanské vybavení všeobecné
[Symbol]	občanské vybavení - sport
[Symbol]	občanské vybavení - hřbitovy
PLOCHY VEŘEJNÝCH PROSTRANSTVÍ	
[Symbol]	veřejná prostranství všeobecná
PLOCHY ZELENĚ	
[Symbol]	zeleň sídelní ostatní
PLOCHY SMÍŠENÉ OBYTNÉ	
[Symbol]	smíšené obytné všeobecné
PLOCHY DOPRAVNÍ INFRASTRUKTURY	
[Symbol]	doprava silniční
[Symbol]	doprava jiná
PLOCHY TECHNICKÉ INFRASTRUKTURY	
[Symbol]	technická infrastruktura všeobecná
PLOCHY VÝROBY A SKLADOVÁNÍ	
[Symbol]	výroba všeobecná
PLOCHY SMÍŠENÉ VÝROBNÍ	
[Symbol]	smíšené výrobní všeobecné
PLOCHY VODNÍ A VODOHOSPODÁŘSKÉ	
[Symbol]	plochy vodní a vodo hospodářské všeobecné
PLOCHY ZEMĚDĚLSKÉ	
[Symbol]	zemědělské všeobecné
PLOCHY LESNÍ	
[Symbol]	plochy lesní všeobecné
PLOCHY PŘÍRODNÍ	
[Symbol]	přírodní všeobecné
PLOCHY SMÍŠENÉ NEZASTAVĚNÉHO ÚZEMÍ	
[Symbol]	smíšené nezastavěného území všeobecné
[Symbol]	přírodní priority
[Symbol]	smíšené nezastavěného území jiné

TECHNICKÁ INFRASTRUKTURA	
[Symbol]	NÁVRH koridor pro vodovod
[Symbol]	NÁVRH koridor pro vodovod - ke zrušení
[Symbol]	NÁVRH vodovodní řad hlavní
[Symbol]	NÁVRH vodovodní řad
[Symbol]	NÁVRH rušení vodovodu
[Symbol]	NÁVRH vodjem
[Symbol]	NÁVRH vodní zdroj
[Symbol]	NÁVRH čistírna odpadních vod
[Symbol]	NÁVRH kanalizace
[Symbol]	NÁVRH území pro umístění počtu
[Symbol]	NÁVRH území pro umístění soustavy potrubí

ÚZEMNÍ SYSTÉM EKOLOGICKÉ STABILITY	
[Symbol]	REGIONÁLNÍ BIOKORIDOR
[Symbol]	LOKÁLNÍ BIOCENTRUM
[Symbol]	LOKÁLNÍ BIOKORIDOR

ENERGETIKA	
[Symbol]	NÁVRH VTL plynovod
[Symbol]	NÁVRH VTL regulační stanice
[Symbol]	NÁVRH STL plynovod
[Symbol]	NÁVRH STL regulační stanice
[Symbol]	NÁVRH koridor pro nadzemní vedení vn
[Symbol]	NÁVRH nadzemní vedení vn 110 kV
[Symbol]	NÁVRH nadzemní vedení vn 22 kV
[Symbol]	NÁVRH sloupová trafostanice
[Symbol]	NÁVRH zónná trafostanice
[Symbol]	NÁVRH elektronické komunikační vedení - optický kabel
[Symbol]	NÁVRH elektronické komunikační vedení - měřicí

LIMITY VYUŽITÍ ÚZEMÍ	
[Symbol]	NÁVRH
KULTURNÍ LIMITY	
[Symbol]	nehmotná kulturní památka (s legálními ochrannými objekty - směl / s3 - Boží muka)
[Symbol]	směl kostel sv. Jiří
[Symbol]	točárka sv. Jana Nepomuckého
[Symbol]	území s archeologickými nálezky 1. stupně
[Symbol]	území s archeologickými nálezky 2. stupně
PŘÍRODNÍ LIMITY	
[Symbol]	chráněná krajinná území
[Symbol]	významný krajinný prvek
[Symbol]	pásmo 50 m od okraje lesa
[Symbol]	podobované území
[Symbol]	sesuvy bobové
[Symbol]	sesuvy píčné
DOPRAVNÍ A TECHNICKÉ LIMITY	
[Symbol]	ochranné pásmo silnic
[Symbol]	ochranné pásmo nadzemního vedení vn 110 kV
[Symbol]	ochranné pásmo nadzemního vedení vn
[Symbol]	bezpečnostní pásmo VTL plynovodu
[Symbol]	pásmo ochrany prostředí kolem ČOV
[Symbol]	ochranné pásmo vodního zdroje I. stupně
[Symbol]	ochranné pásmo vodního zdroje II. stupně - vnitřní
[Symbol]	ochranné pásmo vodního zdroje I. stupně - vnější
[Symbol]	mélorační

OCHRANA A ROZVOJ HDNŮT ÚZEMÍ	
[Symbol]	NÁVRH
[Symbol]	drobná architektura lokálního významu
[Symbol]	skolovna z r. 1921
[Symbol]	základní škola
[Symbol]	hasičská zbrojnice
[Symbol]	pomník sv. Václava (od Josefa Šmerdy)
[Symbol]	pískovcové sochy a reliéfy od sochaře Stanislava Raška
[Symbol]	pomník obětem II. sv. války na Chocholu
[Symbol]	výhledové body - místa jednotlivých výhledů
[Symbol]	pohled na dominantu kostela sv. Jiří
[Symbol]	pohled na obec z kopce Horka
[Symbol]	ovivkační dominanty

Čalé správní území je zájmovým územím Ministerstva obrany z hlediska povodňové výmnohavosti druhů stavb.

### KOORDINAČNÍ VÝKRES

BOŘITOV - ÚPLNÉ ZNĚNÍ PO ZMĚNĚ Č. 2	2023-01-03	USB
EVJENŤOVNĚ ČÍSLO:	2023-01-03	
ZVĚTOVĚTEL:	URBANISTICKÉ STŘEDISKO BRNO, SPOL. S R. O.	
PROJEKTANT:	ING. ARCH. VANDA CZERNOVÁ ING. P. VESELY, MGR. M. NOVOTNÝ M. BRYCHTOVÁ, MGR. L. BURTŠKOVÁ	
POŘIZOVATEL:	Město Bořitov - Stavební úřad obce územního plánování a rozvoje území	
MĚRÍTKO:	1:5 000	O/01-A
DATAUM:	LISTOPAD 2024	

Změna č. 2 Územního plánu Bořitov byla spolufinancována z prostředků státního rozpočtu ČR, z programu Ministerstva pro místní rozvoj ČR.

