

Fotodokumentace



Obr. 1: Obecní úřad Bořitov - sídlo povodňové komise obce



Obr. 2: Hasičská zbrojnice Bořitov - evakuační místo



Obr. 3: Orlovna Bořitov - evakuační místo



Obr. 4: Sokolovna Bořitov - evakuační místo



Obr. 5: Základní škola Bořitov - evakuační místo



Obr. 6: Býkovka - charakter toku z mostu ulice Sokolská (proti proudu, ř. km 3.8)



Obr. 7: Most ulice Sokolská (kapacitní, místo hlásného profilu) - západní strana (Býkovka, ř. km 3.8)



Obr. 8: Most ulice Sokolská (kapacitní, místo hlásného profilu) - východní strana (Býkovka, ř. km 3.8)



Obr. 9: Býkovka - charakter toku z mostu ulice Sokolská (po proudu, ř. km 3.8) - nekapacitní koryto



Obr. 10: Býkovka - charakter toku za mostem ulice Sokolská (po proudu, ř. km 3.75) - nekapacitní koryto



Obr. 11: Soutok Lysického potoka s Býkovou (proti proudu, ř. km 3.7)



Obr. 12: Lávka nad betonovým skluzem (Býkovka, ř. km 3.6) - kritické místo



Obr. 13: Detail betonového skluzu (Býkovka, ř. km 3.6)



Obr. 14: Propustek přes Lysický potok - jižní strana (Lysický potok, ř. km 1.45)



Obr. 15: Lávka přes Lysický potok (nekapacitní) - jižní strana (Lysický potok, ř. km 0.858)



Obr. 16: Lysický potok - charakter toku z lávky (po proudu, ř. km 0.85)



Obr. 17: Lysický potok - charakter toku z mostu ulice Chlumská (proti proudu, ř. km 0.65)



Obr. 18: Most ulice Chlumská (kapacitní, místo hlásného profilu) - severní strana (Lysický potok, ř. km 0.65)



Obr. 19: Most ulice Chlumská (kapacitní, místo hlásného profilu) - jižní strana (Lysický potok, ř. km 0.65)



Obr. 20: Lysický potok - charakter toku z mostu ulice Chlumská (po proudu, ř. km 0.65)



Obr. 21: Lysický potok - charakter toku z mostu ulice Rolínkova (proti proudu, ř. km 0.3)



Obr. 22: Most ulice Rolínkova (nekapacitní) - jižní strana (Lysický potok, ř. km 0.3)



Obr. 23: Lysický potok - charakter toku z mostu ulice Rolínkova (po proudu, ř. km 0.3)



Obr. 24: Zatrubnění Žerůtského potoka - kritické místo (ř. km 0.35)



Obr. 25: Propustek pod silnicí R43 před zatrubněním Žerůtského potoka (ř. km 0.35)



Obr. 26: Žerůtský potok - charakter toku po opuštění zatrubnění (po proudu, ř. km 0.2)



Obr. 27: Žerůtský potok - charakter toku po opuštění zatrubnění - voda zaplavuje pole (po proudu, ř. km 0.15)



Obr. 28: Propustek pro Žerůtský potok - stagnující voda v propustku (po proudu, ř. km 0.05)



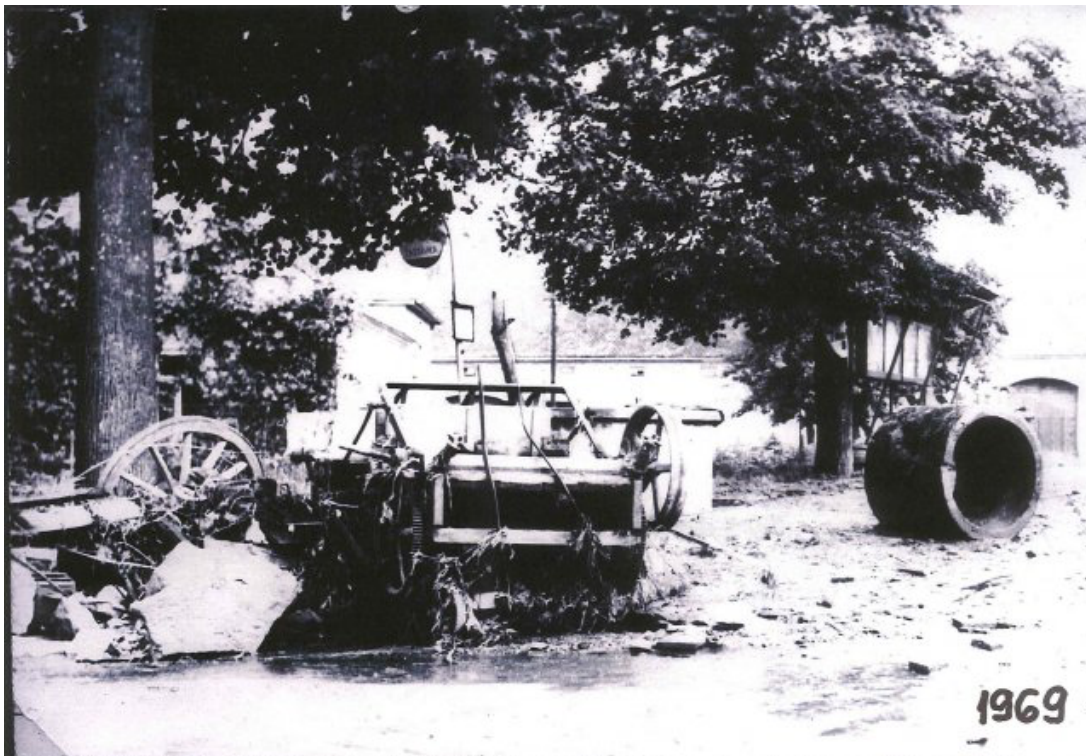
Obr. 29: Most ulice U Lihovaru (Černá Hora) - místo hlásného profilu (Býkovka, ř. km 4.75)



Obr. 30: Most ulice Potoční (Černá Hora) - místo hlásného profilu (Žerotínka, ř. km 0.73)



Obr. 31: Povodeň 6. července 1969 - před Místním národním výborem



Obr. 32: Povodeň 6. července 1969 - před Místním národním výborem



Obr. 33: Povodeň 6. července 1969



Obr. 34: Povodeň 6. července 1969



Obr. 35: Povodeň 6. července 1969



Obr. 36: Povodeň 6. července 1969



Obr. 37: Povodeň 5. června 2018 - ulice Trávníky



Obr. 38: Povodeň 5. června 2018 - ulice Trávníky



Obr. 39: Povodeň 5. června 2018 - ulice Trávníky (u Sokolovny)



Obr. 40: Povodeň 5. června 2018 - Lysický potok z mostu ulice Chlumská



Obr. 41: Povodeň 5. června 2018 - Lysický potok z mostu ulice Chlumská



Obr. 42: Povodeň 5. června 2018 - ulice Polní



Obr. 43: Povodeň 5. června 2018 - ulice Polní



Obr. 44: Povodeň 5. června 2018 - ulice Polní



Obr. 45: Povodeň 5. června 2018 - ulice Polní